

**Відомості про остаточних ключових учасників у структурі власності банку станом на 01 січня 2021 року**

**АКЦІОНЕРНЕ ТОВАРИСТВО “КРЕДІ АГРІКОЛЬ БАНК”**

01004, м. Київ, вул. Пушкінська, 42/4

| № з/п | Прізвище, ім'я та по батькові фізичної особи або повне найменування юридичної особи | Тип особи | Чи є особа власником істотної участі в банку | Інформація про особу   | Участь особи в банку, % |                |         | Опис взаємозв'язку особи з банком  |
|-------|---|-----------|--|--|-------------------------|----------------|---------|--|
|       |   |           |  |  | пряма                   | опосередкована | сукупна |  |
| 1     | 2   | 3         | 4  | 5  | 6                       | 7              | 8       | 9  |
| 1.    | Креді Агріколь Ес.А або АТ "Креді Агріколь" (CREDIT AGRICOLE S.A.)                  | ПК        | ТАК  | Франція, 92127, Монруж Седекс, Пляс дез Ета-Уні 12, (France, 92127, Montrouge Cedex, Place des Etats-Unis 12). Реєстраційний номер - 784608416 | 100                     | -              | 100     | Акціонер Банку, якому належить 100% акцій Банку; Рішення НБУ № 305 від 08.08.2006 року |

Голова Правління  
(посада уповноваженої банком особи)

12.01.2021  
(дата)

\_\_\_\_\_  
(підпис)

Луки Д.В.  
(прізвище та ініціали виконавця)

Карлос де Корду  
(прізвище та ініціали)

044-392-70-12  
(телефон виконавця)

**Відомості про власників істотної участі в банку станом на 01 січня 2021 року**

**АКЦІОНЕРНЕ ТОВАРИСТВО “КРЕДІ АГРІКОЛЬ БАНК”**

01004, м. Київ, вул. Пушкінська, 42/4

| № з/п | Прізвище, ім'я та по батькові фізичної особи або повне найменування юридичної особи | Тип особи | Тип істотної участі | Інформація про особу   | Опис взаємозв'язку особи з банком   |
|-------|---|-----------|---------------------|--|---|
| 1     | 2   | 3         | 4                   | 5  | 6   |
| 1.    | КРЕДІ АГРІКОЛЬ Ес.А або АТ “КРЕДІ АГРІКОЛЬ” (CREDIT AGRICOLE S.A.)                  | ПК        | П                   | Франція, 92127, Монруж Седекс, Пляс дез Ета-Уні 12, (France, 92127, Montrouge Cedex, Place des Etats-Unis 12). Реєстраційний номер - 784608416 | Акціонер Банку, якому належить 100% акцій Банку; Рішення НБУ № 305 від 08.08.2006 року                                      |
| 2.    | САС РЮ ЛА БОЕСІ або АТ “РЮ ЛА БОЕСІ” (SAS RUE LA BOETIE)                            | ЮО        | О                   | Франція, 75008, Париж, Боесі 48, (France, 75008, Paris, Rue la Boetie 48). Реєстраційний номер - 439208190                                     | Акціонер CREDIT AGRICOLE S.A. [КРЕДІ АГРІКОЛЬ Ес.А або АТ "КРЕДІ АГРІКОЛЬ"] (частка 55,9%), якому належить 100% акцій банку |

**Голова Правління**  
(посада уповноваженої банком особи)

12.01.2021  
(дата)

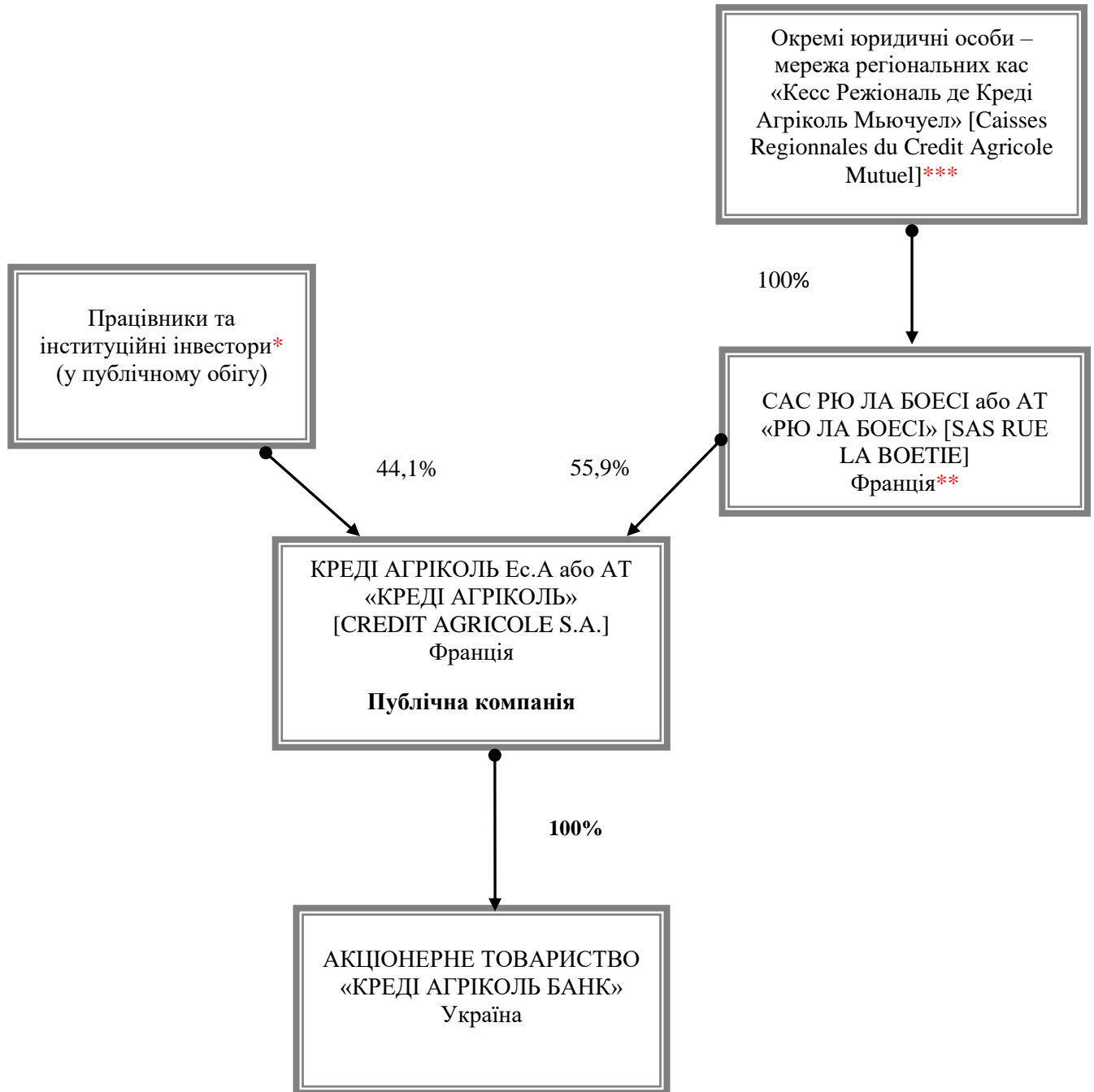
\_\_\_\_\_  
(підпис)

**Луки Д.В.**  
(прізвище та ініціали виконавця)

**Карлос де Корду**  
(прізвище та ініціали)

044-392-70-14  
(телефон виконавця)

**Схематичне зображення структури власності  
АКЦІОНЕРНОГО ТОВАРИСТВА «КРЕДІ АГРІКОЛЬ БАНК»  
станом на 01 січня 2021 року**



\* акціонерів, які би володіли 5% і більше відсотками корпоративних прав не має

\*\* ніхто з акціонерів САС РЮ ЛА БОЕСІ або АТ «РЮ ЛА БОЕСІ» [SAS RUE LA VOETIE] не володіє 5% і більше відсотками корпоративних прав цієї юридичної особи, найбільший акціонер – Кесс Режіональ Креді Агріколь Мьючуел Сентр Ест. [Caisse Régionale Credit Agricole Mutuel Centre Est.], якому належить 4,43% прав голосу в САС РЮ ЛА БОЕСІ або АТ «РЮ ЛА БОЕСІ» [SAS RUE LA VOETIE]

\*\*\* «Кесс Режіональ де Креді Агріколь Мьючуел» [Caisses Regionales du Credit Agricole Mutuel] належить 2 489 юридичним особам. Жодній з цих юридичних осіб не належить 5% і більше відсотків корпоративних прав «Кесс Режіональ де Креді Агріколь Мьючуел» [Caisses Regionales du Credit Agricole Mutuel].

Голова Правління

Карлос де Корду