

Відомості про остаточних ключових учасників у структурі власності банку станом на 01 січня 2024 року

АКЦІОНЕРНЕ ТОВАРИСТВО “КРЕДІ АГРІКОЛЬ БАНК”

01004, м. Київ, вул. Євгена Чикаленка, 42/4

№ з/п	Прізвище, ім'я та по батькові фізичної особи або повне найменування юридичної особи	Тип особи	Чи є особа власником істотної участі в банку	Інформація про особу	Участь особи в банку, %			Опис взаємозв'язку особи з банком
					пряма	опосередкована	сукупна	
1	2	3	4	5	6	7	8	9
1.	Креді Агріколь Ес.А або АТ "Креді Агріколь" (CREDIT AGRICOLE S.A.)	ПК	ТАК	Франція, 92127, Монруж Седекс, Пляс дез Ета-Уні 12, (France, 92127, Montrouge Cedex, Place des Etats-Unis 12). Реєстраційний номер - 784608416	100	-	100	Акціонер Банку, якому належить 100% акцій Банку; Рішення НБУ № 305 від 08.08.2006 року

Голова Правління
(посада уповноваженої банком особи)

(підпис)

Карлос де Корду
(прізвище та ініціали)

01.01.2024
(дата)

Сапун Л.В.
(прізвище та ініціали виконавця)

068 7886106
(телефон виконавця)

Відомості про власників істотної участі в банку станом на 01 січня 2024 року

АКЦІОНЕРНЕ ТОВАРИСТВО “КРЕДІ АГРІКОЛЬ БАНК”

01004, м. Київ, вул. Євгена Чикаленка, 42/4

№ з/п	Прізвище, ім'я та по батькові фізичної особи або повне найменування юридичної особи	Тип особи	Тип істотної участі	Інформація про особу	Опис взаємозв'язку особи з банком
1	2	3	4	5	6
1.	КРЕДІ АГРІКОЛЬ Ес.А або АТ “КРЕДІ АГРІКОЛЬ” (CREDIT AGRICOLE S.A.)	ПК	П	Франція, 92127, Монруж Седекс, Пляс дез Ета-Уні 12, (France, 92127, Montrouge Cedex, Place des Etats-Unis 12). Реєстраційний номер - 784608416	Акціонер Банку, якому належить 100% акцій Банку; Рішення НБУ № 305 від 08.08.2006 року
2.	САС РЮ ЛА БОЕСІ або АТ “РЮ ЛА БОЕСІ” (SAS RUE LA BOETIE)	ЮО	О	Франція, 75008, Париж, Боесі 48, (France, 75008, Paris, Rue la Boetie 48). Реєстраційний номер - 439208190	Акціонер CREDIT AGRICOLE S.A. [КРЕДІ АГРІКОЛЬ Ес.А або АТ "КРЕДІ АГРІКОЛЬ"] (частка 60,06%), якому належить 100% акцій банку

Голова Правління
(посада уповноваженої банком особи)

01.01.2024
(дата)

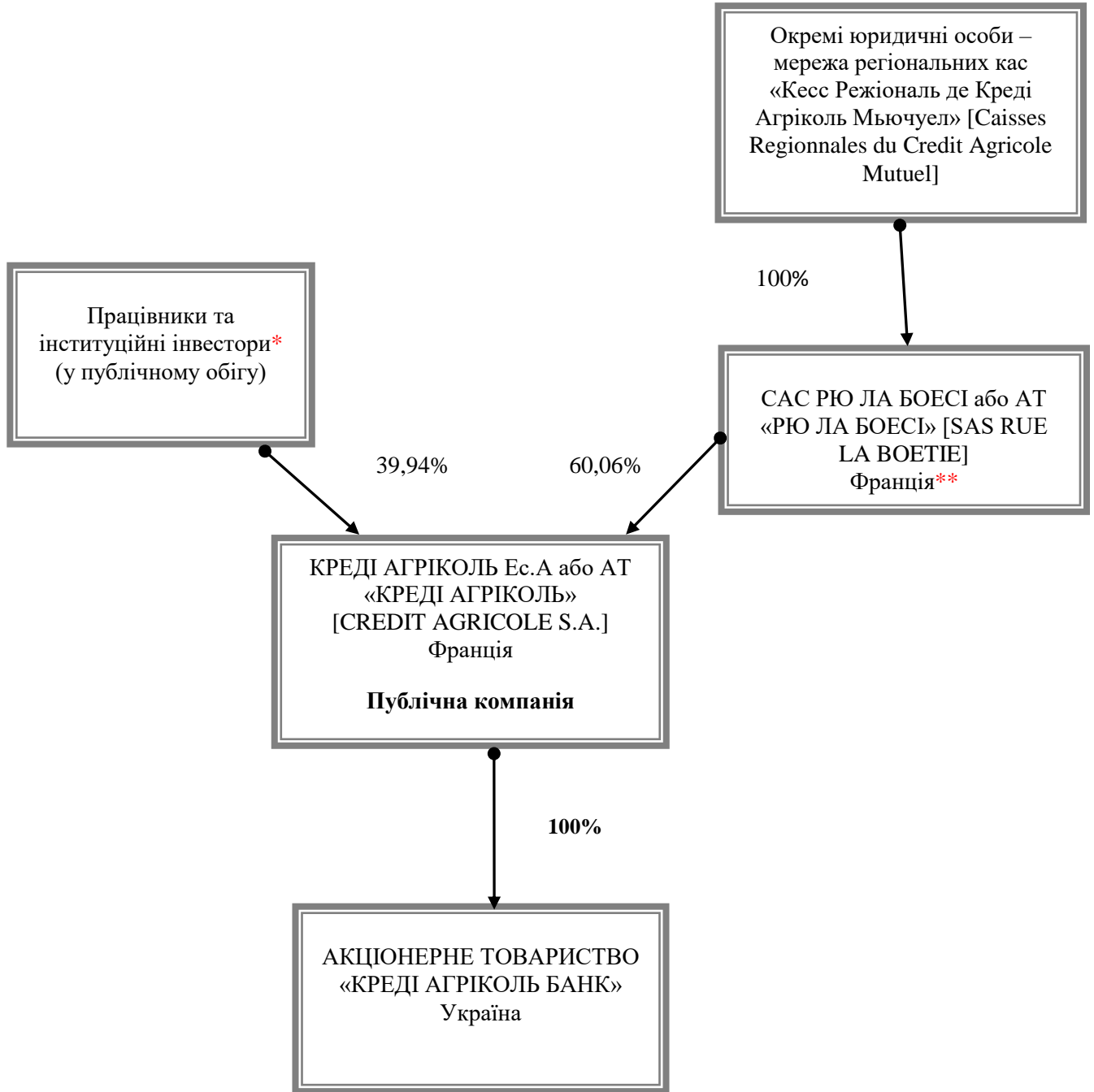
(підпис)

Сапун Л.В.
(прізвище та ініціали виконавця)

Карлос де Корду
(прізвище та ініціали)

068 7886106
(телефон виконавця)

**Схематичне зображення структури власності
АКЦІОНЕРНОГО ТОВАРИСТВА «КРЕДІ АГРІКОЛЬ БАНК»
станом на 01 січня 2024 року**



* акціонерів, які би володіли 5% і більше відсотками корпоративних прав немає

** ніхто з акціонерів САС РЮ ЛА БОЕСІ або АТ «РЮ ЛА БОЕСІ» [SAS RUE LA VOETIE] не володіє 5% і більше відсотками корпоративних прав цієї юридичної особи, найбільший акціонер – Кассе Режіональ Креді Агріколь Мьючуел Центр Ест. [Caisse Régionale Credit Agricole Mutuel Centre Est.], якому належить 4,43% прав голосу в САС РЮ ЛА БОЕСІ або АТ «РЮ ЛА БОЕСІ» [SAS RUE LA VOETIE]

Голова Правління

Карлос де Корду